

RELAIS & CHÂTEAUX ACCOGLIE DODICI NUOVI ASSOCIATI

La famiglia Relais & Châteaux si allarga dando il benvenuto a dodici nuove dimore che sposano la vision dell'ospitalità dell'Associazione. Ogni Relais & Châteaux coltiva le proprie diversità e le proprie radici locali, ma ciascuno condivide lo stesso desiderio di offrire esperienze uniche e momenti indimenticabili, invitando gli ospiti a scoprire un territorio o un piatto.

Il Relais & Châteaux Hotel Cappella di Colfosco, in Alta Badia, è la new entry italiana dell'Associazione che cresce anche nel resto d'Europa (in Portogallo, Inghilterra e Francia), Africa (Sudafrica e Namibia), Stati Uniti (Minnesota e Florida), Caraibi (Antigua), Cina e Australia.



[Link alle immagini](#)

“Sono lieto di dare il benvenuto in Relais & Châteaux a queste dodici nuove dimore, che arricchiscono la nostra attuale offerta. I nostri Associati condividono la passione per l'autenticità e il territorio: ognuno di loro si impegna a sublimare, trasmettere e tutelare il patrimonio culinario, culturale, architettonico e naturale della propria regione.” **Laurent Gardinier, Presidente di Relais & Châteaux.**

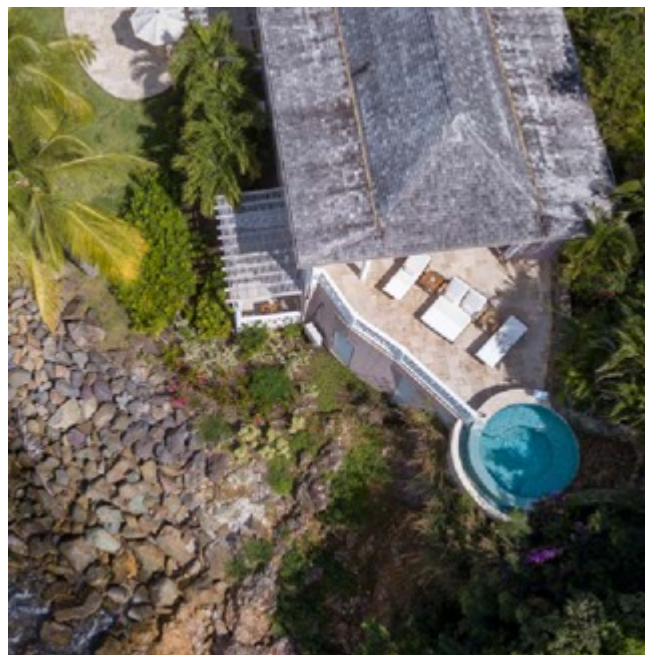
RELAIS & CHÂTEAUX CURTAIN BLUFF, ANTIGUA E BARBUDA, CARAIBI

72 camere (di cui 45 suite) – a partire da 1.200€ a notte (all-inclusive)

Ristorante Tamarind - ristorante principale, prima colazione e cena a 5 portate a lume di candela

Ristorante Sea Grape - pranzo a buffet e menù italo-antiguano per la cena all'aperto, sulla spiaggia

Perla delle isole Sottovento, Antigua vanta ben 365 spiagge lungo il suo litorale. Una per ogni giorno dell'anno... Adagiato su un affascinante promontorio, in posizione dominante su due spiagge, il **Relais & Châteaux Curtain Bluff** offre ai propri clienti un accesso privilegiato alla sabbia dorata e alle acque cristalline delle coste meridionali dell'isola. All'ombra dei cocchi, in un susseguirsi di piccoli edifici in stile bungalow caraibico, si scorgono le camere e le suite con le loro verande o terrazze rivolte verso il mare. Alcune si trovano direttamente sulla spiaggia, altre offrono una piscina privata. I mobili in legno, di ispirazione coloniale, le poltrone in giunco e i tessuti colorati contribuiscono a creare un'atmosfera di vacanza tropicale all'insegna del relax. La vasta tenuta di 6 ettari offre tutte le caratteristiche di uno splendido soggiorno in un centro balneare: un beach club per gli sport nautici (*paddle, catamarano, kayak, snorkeling...*), due piscine (*di cui una riservata agli adulti*), quattro campi da tennis, una Spa e due ristoranti: Tamarind e Sea Grape. Gli amanti dello sport potranno apprezzare l'ampio programma di attività proposto, tra cui sessioni di pilates e yoga... Resort family-friendly, il Curtain Bluff accoglie i bambini di ogni età: quelli dai 3 ai 10 anni possono iscriversi al Cee Bee Kids Camp.



RELAIS & CHÂTEAUX DEMI RESTAURANT, MINNEAPOLIS (MN), STATI UNITI

22 coperti – a partire da 106€ a persona

Abbinamento bevande alcoliche o analcoliche a partire da 42€ a persona

Aperto a cena, da mercoledì a domenica

È a Minneapolis, nel quartiere trendy di North Loop, che lo Chef Gavin Kaysen ha deciso di aprire il proprio ristorante dopo diversi anni trascorsi presso il Café Boulud a New York, al fianco del celebre Chef francese Daniel Boulud. Nei locali di un ex magazzino di caffè, progettato nel XIX secolo dall'architetto William Channing Whitney, il **Relais & Châteaux Demi Restaurant** è un indirizzo tanto famoso quanto esclusivo. Ha tutte le carte in regola per sedurre una clientela esigente, di veri intenditori, alla ricerca di una cucina originale condita da momenti di convivialità. Qui, lo Chef ha deciso di rompere gli schemi della gastronomia tradizionale. Di fronte a una table d'hôtes composta da una ventina di ospiti seduti a un bancone a forma di U, i cuochi preparano, a seconda delle serate, un menù da 7 o 11 portate. La scelta dei vini di accompagnamento è a discrezione dello Chef che confeziona uno straordinario viaggio culinario nel corso del quale le sorprese si susseguono una dietro l'altra, attraverso emozioni visive e gustative. Un'esperienza davvero originale.



03

RELAIS & CHÂTEAUX LITTLE PALM ISLAND RESORT & SPA, LITTLE TORCH KEY (FL), STATI UNITI

30 camere di cui 2 suite - a partire da 2.400€ a notte
The Dining Room – cucina locale servita all'interno o sulla spiaggia
SpaTerre
Adults only (a partire dai 18 anni)

Da Miami a Key West, la strada delle Keys collega una serie di isole con l'oceano Atlantico e il golfo del Messico. Vero e proprio isolotto privato coperto da cocchi, il **Relais & Châteaux Little Palm Island Resort & Spa** sembra galleggiare sul mare. In soli cinque minuti di navigazione da Little Torch Key è possibile raggiungere il pontile e immergersi nell'atmosfera tropicale di questo piccolo resort della Florida riservato agli adulti. Alcuni ospiti scelgono di raggiungerlo con la propria imbarcazione oppure in idrovolante o in elicottero... Indipendentemente dal mezzo di trasporto, mettere piede sulla sabbia di Little Palm Island significa essere ammessi in un santuario per happy few. Una serie di bungalow con tetto di paglia ospitano le 30 camere e suite le cui grandi vetrate si affacciano sulla natura. Scuri, ventilatore, mobili in teck patinato e tendaggi in lino bianco compongono un arredamento in armonia con lo spirito bohème chic del luogo. Le camere non sono dotate né di televisione né di telefono. L'hotel è stato concepito secondo la formula "no news no shoes" per staccare completamente la spina dal mondo esterno. Gli ospiti possono cenare presso il ristorante che domina la spiaggia o direttamente sulla sabbia, per vivere momenti romantici. Questo piccolo isolotto è una vera e propria oasi incontaminata oggetto di un programma di ripristino della barriera corallina e di protezione della sua fauna marina.



04

RELAIS & CHÂTEAUX LIZARD ISLAND RESORT, CAIRNS, QUEENSLAND, AUSTRALIA

440 camere, suite e ville – a partire da 2.000€ a notte (in pensione completa)

Soggiorno di almeno 2 notti

Ristorante Salt Water - cucina gourmet artigianale

Se è vero che l'Australia è il paese dei superlativi, luoghi di villeggiatura esclusivi come il **Relais & Châteaux Lizard Island Resort** ne sono un'ulteriore dimostrazione. Situato a nord del continente, sulla Grande Barriera corallina, Lizard Island non ha nulla da invidiare al paradiso di Robinson Crusoe. Coperta da una lussureggiante vegetazione, l'isola è incoronata da ventiquattro spiagge di sabbia bianca fine che delimitano una laguna turchese. Questa natura protetta dallo statuto di parco nazionale si scopre in compagnia di guide naturalistiche durante escursioni alla ricerca della fauna locale. Incantevoli immersioni nella barriera corallina offrono l'occasione di nuotare accanto a tartarughe marine in mezzo a migliaia di pesci multicolore. Unica costruzione sull'isola ad eccezione di un laboratorio di ricerca biologica i cui lavori vengono illustrati ai visitatori, Lizard Island Resort si inserisce a pieno titolo nell'ambito dell'approccio ecoturistico dell'Australia. Le 40 camere, suite e ville sono dislocate sulla collina di Sunset Point e in una serie di ville in legno bianco, di ispirazione coloniale, in riva alla spiaggia di Anchor Bay. Caratterizzato da mobili di design e lino bianco, l'arredamento interno è volutamente essenziale per valorizzare al meglio le tonalità cangianti del blu della laguna. Non plus ultra della raffinatezza, The House on Lizard Island occupa una posizione da sogno che domina la tenuta. Si sviluppa su tre piani con vetrate, offre tre camere e terrazze panoramiche con vasca da bagno esterna, piscina privata, Spa sul rooftop, accesso diretto alla spiaggia e tutte le comodità di un servizio esclusivo. Il soggiorno, che spesso rappresenta il viaggio della vita, include i pasti serviti presso il ristorante panoramico Salt Water o due belvederi che dominano Anchor Bay illuminata dai colori del tramonto.



RELAIS & CHÂTEAUX GMUNDNER LODGE, BRACK, NAMIBIA

12 suite a partire da 1.500€ a notte (all-inclusive)
Ristorante Friesacher – dal campo alla tavola

Quella del **Relais & Châteaux Gmundner Lodge** è la storia di un colpo di fulmine: quello di Markus Friesacher per la Namibia, il suo deserto, i suoi abitanti e la sua fauna. Il proprietario dell'azienda austriaca Gmundner Keramik, la più antica manifattura di ceramica europea (*creata nel 1492!*) ha aperto il suo lodge nel 2022. L'ha concepito come un progetto autonomo e locale. A meno di un'ora dalla capitale Windhoek, il Relais & Châteaux Gmundner Lodge coniuga estrema raffinatezza a una perfetta integrazione nella natura selvaggia. Strizzando l'occhio agli accampamenti di lusso dei safari di un tempo, le 12 suite sorgono sotto grandi tende. All'interno: pavimento in teck, tappeti persiani, poltrone Chesterfield, letto a baldacchino con zanzariera, comò a forma di baule da viaggio. La vasca da bagno che troneggia all'esterno, sulla terrazza, invita gli ospiti a vivere momenti di relax sotto lo sguardo degli animali che popolano questi 6.000 ettari di savana del Kalahari. Dotato di una grande piscina e di una Spa, il lodge è alimentato interamente a energia solare e la sua fattoria ecologica produce la frutta e la verdura che vengono servite al ristorante. La dimora abbina armoniosamente gli impegni sociali alla preservazione della cultura e delle tradizioni regionali attraverso un progetto artistico di sostegno al popolo indigeno San. Da parte loro, gli abitanti delle comunità locali, impiegati a Gmunder Lodge, sono orgogliosi di condividere i propri costumi e le proprie conoscenze della Namibia con gli ospiti.

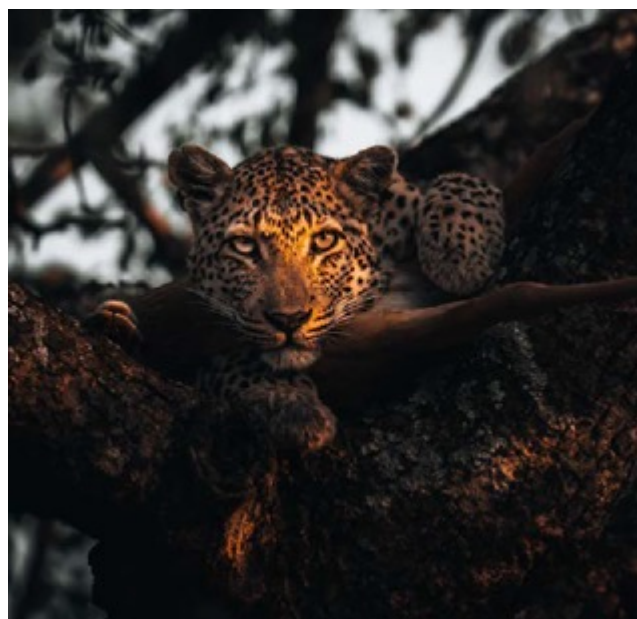


06

RELAIS & CHÂTEAUX, SILVAN SAFARI LODGE, SABI SAND PRIVATE GAME RESERVE, SUDAFRICA

6 suite – a partire da 1.750€ a notte (all-inclusive)
Soggiorno di almeno 2 notti

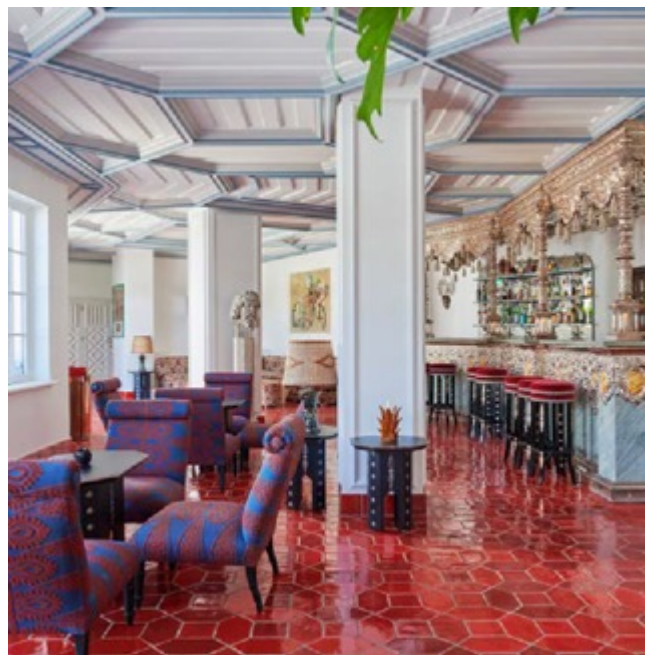
Sabi Sand, una delle più grandi riserve private del Sudafrica, rappresenta il fiore all'occhiello del **Relais & Châteaux Silvan Safari Lodge**. Questa distesa di 65.000 ettari, ai margini del celebre Parc Kruger, invita a tuffarsi nel cuore di una natura incontaminata. È la terra dei famosi Big Five e, in particolare, dei leopardi che si possono osservare a ogni uscita nel bush. Le sei suite di Silvan Safari si distinguono dai classici lodge della regione per la loro architettura e l'arredamento elegante e bohème. Realizzate in legno e caratterizzate da linee aeree, si prolungano all'esterno con una terrazza e una grande piscina che sembra tuffarsi nel bush e nel fiume oltre i grandi alberi. Il lodge è perfettamente integrato con l'ambiente circostante, di cui assicura la conservazione. Una cinquantina di dipendenti, che ogni giorno si prendono cura degli ospiti di Silvan Safari Lodge, sono abitanti delle comunità locali. La formula di soggiorno comprende due safari quotidiani guidati da ranger esperti per ammirare la fauna e le migliaia di uccelli che popolano la savana. Il soggiorno include anche l'accesso all'atelier di fotografia dove gli ospiti potranno immortalare i loro ricordi di viaggio, e la scoperta di un'eccezionale selezione di gin, da degustare prima di vivere la magia di una cena gourmet sotto un cielo stellato.



RELAIS & CHÂTEAUX HOTEL VERMELHO, MELIDES, PORTOGALLO

13 camere (di cui 10 suite) – 610€ a notte
Ristorante Xtian – bistrot, cucina portoghese

Da una ventina d'anni, Christian Louboutin, il creatore dello storico brand di scarpe famose per le loro soles, nutre una passione per il sud del Portogallo e in particolare per la quiete del piccolo villaggio di Melides, nella regione dell'Alentejo, a dieci minuti di distanza dalla costa atlantica. Qui, ha appena aperto il suo **Relais & Châteaux Hotel Vermelho** (*rosso*), una dimora dall'aspetto tradizionale la cui facciata azzurro cielo, in stile manuelino, è decorata da volute in ceramica disegnate dallo scultore Giuseppe Ducrot. L'interno è caratterizzato da uno stile barocco e gioioso, sublimato dallo sguardo di Madalena Caiado, sua complice da sempre in fatto di arredamento. Per realizzare questa guest house in cui il proprietario invita a gustare "*la vie en rouge*", sono stati coinvolti i migliori artigiani d'arte e artisti amici cui si devono le applique in gesso, gli straordinari affreschi murali e gli affascinanti trompe-l'œil. Tipicamente portoghese, ma ispirate dal colore preferito di Christian Louboutin, le piastrelle rosse che rivestono il pavimento del bar provengono dalla celebre fabbrica Azulejos di Azeitão. I saloni, il bar, il ristorante: tutto l'hotel si veste di mobili, pezzi di antiquariato e oggetti provenienti dalla collezione privata del maestro dei luoghi. Le 13 camere e suite, ciascuna con un'atmosfera originale e la maggior parte con terrazza, si affacciano sul giardino e sulla piscina. In uno stile bistrot impreziosito da vasellame di artigianato locale, il ristorante Xtian serve una cucina portoghese gustosa a base di prodotti locali.



RELAIS & CHÂTEAUX SU SHIEN VALLEY SICHUAN, CINA

18 camere (di cui 3 suite) – a partire da 260€ a notte

Ristorante Hotaru, cucina gastronomica del Sichuan

Ristorante Nature Cuisine, cucina vegetariana

Ristorante Yunqi, colazione, pranzo e cena alla carta, cucina locale

Vicino al Tibet, il Sichuan è attraversato da una catena montuosa più antica dell'Himalaya. Le sue cime e le sue foreste avvolte nella nebbia dipingono una Cina molto distante dagli skyline di Shanghai o Pechino. In un'atmosfera che ricorda le antiche incisioni di un Regno di Mezzo millenario, sorge il **Relais & Châteaux Su Shien Valley**. In questa culla del taoismo, l'hotel rappresenta il rifugio ideale per un ritiro spirituale e un'iniziazione a "la via", la religione della Cina profonda. Sotto le mentite spoglie di un lodge forestale, le 18 camere e suite che ospita rappresentano un autentico invito alla contemplazione zen; l'arredamento, elegante e minimalista, è caratterizzato da un legno chiaro, pietra grezza e dalle linee fluide. Le camere sono dotate di grandi vetrate per meditare al ritmo del fruscio del vento tra le fronde degli alberi. Si affacciano su corti interne, alcune con bagno tradizionale privato, in totale osmosi con la natura. Una foresta da percorrere nelle lunghe escursioni a piedi prima di immergersi nell'acqua calda dell'"onsen" e abbandonarsi a un trattamento tradizionale al suono del songbo, uno strumento musicale locale. In armonia con la filosofia taoista, il ristorante Hotaru, immerso nelle piantagioni di bambù, serve una cucina del Sichuan che segue il ritmo delle stagioni.



09

RELAIS & CHÂTEAUX THE CHELSEA TOWNHOUSE, LONDRA, REGNO UNITO

36 camere (di cui 11 suite) – a partire da 470€ a notte
Proprietà gemella del Relais & Châteaux 11 Cadogan Gardens

Nel quartiere altolocato di Kensington & Chelsea, il Relais & Châteaux Chelsea Townhouse dispone di 36 camere e suite distribuite in tre dimore vittoriane di mattoni rossi, identiche a quelle che circondano il piccolo parco di Cadogan Gardens. Uno dei rari parchi privati della capitale britannica il cui accesso è consentito solo ai pochi residenti in possesso della chiave. Tuttavia, la posizione del salone dell'hotel e di alcune suite offre ai clienti un accesso diretto ai giardini verdeggianti. Restaurato nei minimi dettagli, l'hotel accosta armoniosamente lo charme britannico a un'eleganza contemporanea: caminetti in marmo, specchi dorati, incisioni antiche e moquette spessa sulla quale un tavolino guéridon Art Nouveau risponde a una toeletta in stile Impero; l'arredamento evoca un british way of life intimo ed eccentrico. The Chelsea Townhouse è da vivere come una maison d'hôtes di alto livello: sotto gli alti soffitti, le camere sono illuminate dalla luce dei bow windows che dominano gli alberi del giardino pubblico. Qui, il servizio è discreto e attento e il personale è sempre a disposizione per fornire consigli indispensabili per non perdersi nulla dell'attualità del momento. Le attrattive di Chelsea sono a poca distanza: vie dello shopping emblematiche come Sloane Street e The King's Road e numerosi luoghi d'interesse culturale, compresa la galleria Saatchi, Buckingham Palace e il museo di storia naturale.



10

RELAIS & CHÂTEAUX HÔTEL BALZAC, PARIGI, FRANCIA

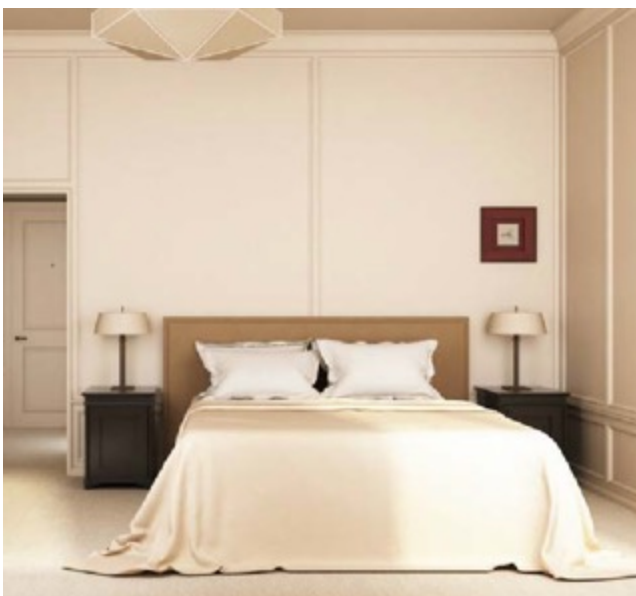
Apertura: giugno 2024

58 camere (di cui 24 suite) – a partire da 550€ a notte

Spa

Struttura gemella del Relais & Châteaux Saint James Paris e del Relais & Châteaux Relais Christine

Il quartiere degli Champs-Élysées si arricchisce di un nuovo indirizzo: il **Relais & Châteaux Hôtel Balzac**. Dopo due anni di ristrutturazione completa, la struttura riapre a giugno sotto il patrocinio di nuovi proprietari. A due minuti da uno dei più celebri viali del mondo, all'angolo di due strade nell'VIII arrondissement di Parigi, l'Hôtel Balzac sorge in un elegante edificio dell'inizio del secolo scorso. Prende il posto di una "Folie XIX^{ème}", un tempo appartenuta al famoso scrittore francese Honoré de Balzac. Per reinventare il Balzac in una dimora dall'eleganza tutta parigina, Charlotte de Tonnac e Hugo Sauzay, i due architetti dello studio Festen, hanno adottato l'approccio che ne ha consacrato il successo sin dai loro esordi. Un utilizzo di materiali nobili, trattati con sobrietà e uno studio della luce destinato a ricreare atmosfere raccolte. *"Il Balzac perpetua un patrimonio alberghiero parigino atemporale attraverso il suo classicismo. Un luogo carico di atmosfera, con una storia che abbiamo rispettato e portato avanti. È un luogo che va vissuto per essere compreso"* dichiarano gli architetti. Questo arredamento, ispirato dalle linee sobrie degli anni Trenta, caratterizza il grande salone illuminato da un'ampia vetrata, nonché le 58 camere e suite di cui alcune con vista sulla Torre Eiffel. A fine giornata, la Spa giapponese regala una parentesi di serenità zen con un hammam o un massaggio tradizionale.



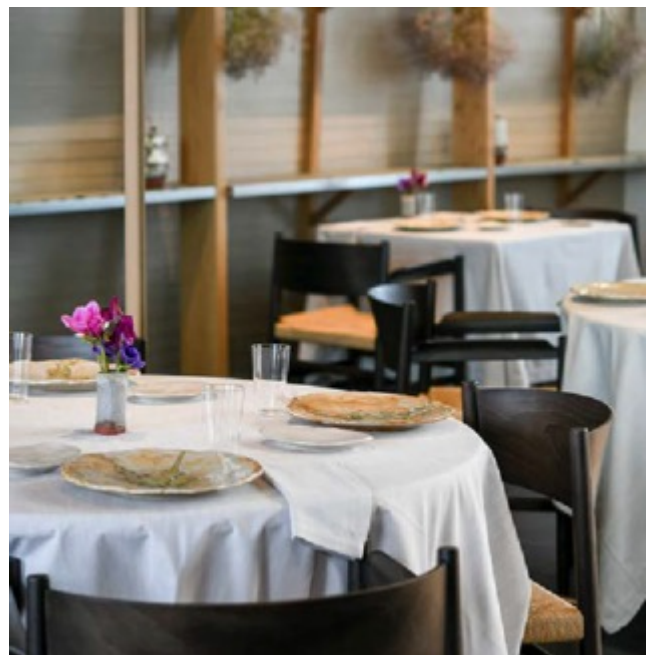
RELAIS & CHÂTEAUX LA MARINE, NOIRMOUTIER, FRANCIA

Ristorante gourmet, 3 stelle e una stella verde Michelin 2023 - a partire da 160€ a persona

La Table d'Élise – bistro

5 camere – a partire da 250€ a notte

Una discreta dimora bianca dalle persiane blu, tipica della Vandea, ospita il **Relais & Châteaux La Marine**, il ristorante dello Chef Alexandre Couillon. Questa struttura stagionale che sorge direttamente sul porto dell'Herbaudière, all'estremità nord-occidentale dell'isola di Noirmoutier, è diventata, in pochi anni, un punto di riferimento della gastronomia. Dai suoi genitori, lo Chef Alexandre Couillon non ha ereditato solo un ristorante, ma anche la passione per il mare (suo padre era pescatore di gamberetti) e i radicati valori di accoglienza e di rispetto dei prodotti. Con sua moglie Céline, Maître de Maison, gestisce La Marine, un ristorante che ha ottenuto il riconoscimento di una stella verde e una terza stella Michelin dal 2023. Nel suo menù di pesce e verdure, propone i migliori prodotti del mare selezionati secondo un approccio sostenibile e rispettoso dell'ambiente. E le verdure che accompagnano le sue creazioni provengono interamente dal suo orto. La Table d'Élise propone invece una formula bistrot. I viaggiatori che desiderano prolungare l'avventura trascorrendo la notte sul posto, possono soggiornare alla Maison Moizeau annessa al ristorante. Caratterizzate da parquet lucido, muri bianchi e materiali naturali, le cinque luminose camere arredate in stile marino si affacciano sul porto e le sue imbarcazioni.



12

RELAIS & CHÂTEAUX HOTEL CAPPELLA, COLFOSCO, ITALIA

52 camere (di cui 11 suite) – a partire da 350€ a notte

Sala da pranzo – ristorante gourmet riservato agli ospiti dell'hotel

Rollerstube – Stube aperta a pranzo per occasioni speciali

Luis Trenker-Stube – Stube aperta in estate e riservata agli ospiti esterni

Bar e lounge

Nel cuore delle Dolomiti, di fronte al massiccio del Sella, sorge il **Relais & Châteaux Hotel Cappella**, una struttura a conduzione familiare dal carattere unico, dove le tradizioni di ospitalità si tramandano da generazioni. Questa incantevole dimora offre un accesso privilegiato al comprensorio sciistico, per la gioia degli appassionati di sport invernali che non dovranno fare altro che varcare la soglia per ritrovarsi sulle piste. In estate, invece, si può respirare il profumo dei fiori, ammirare i verdeggianti prati o contemplare maestosi panorami durante un'escursione a piedi o in bicicletta. L'Hotel Cappella dispone di due piscine, di cui una esterna riscaldata, e di una Spa, dotata di un'ampia zona relax all'aperto con vista sulle montagne. I più piccoli possono divertirsi nella sala giochi e partecipare a numerose attività durante tutto l'anno, organizzate dall'associazione turistica dell'hotel. Le camere, dall'atmosfera intima e accogliente, sono arredate in stile rustico chic, in un trionfo di legno naturale. Percorrendo i corridoi dell'hotel, sembrerà quasi di trovarsi in un museo, tra gli innumerevoli dipinti e gli oggetti di artigianato originali raccolti dai proprietari in 45 anni di viaggi in 80 paesi. Questa suggestione continua nella galleria d'arte dell'hotel, dove sono esposte numerose tele e sculture. A tavola, lo Chef invita gli ospiti a gustare raffinati piatti mediterranei, preparati con prodotti locali e con le erbe appena raccolte dal giardino dell'Hotel Cappella.





RELAIS & CHÂTEAUX

UN MOVIMENTO CON UN SIGNIFICATO

FONDATA NEL 1954, Relais & Châteaux è un'associazione di 580 hotel e ristoranti unici in tutto il mondo, che appartengono e sono gestiti da imprenditori indipendenti - nella maggior parte dei casi, famiglie - uniti dalla passione per il proprio mestiere e dal desiderio di instaurare con gli ospiti un legame autentico. Gli Associati Relais & Châteaux sono animati dal desiderio di salvaguardare e promuovere la ricchezza e la varietà delle cucine e delle tradizioni dell'ospitalità in tutto il mondo, affinché possano continuare ad essere tramandate e a prosperare. Nel novembre del 2014 Relais & Châteaux ha presentato all'UNESCO un Manifesto che sancisce questa volontà e l'impegno a tutelare il patrimonio culturale di ciascun territorio e l'ambiente.

www.relaischateaux.com

[@relaischateaux](https://www.instagram.com/relaischateaux)

[#relaischateaux](https://www.facebook.com/relaischateaux)

[#deliciousjourneys](https://www.tiktok.com/@relaischateaux)

CONTACTS

Ufficio stampa per l'Italia: PR & Go Up Communication Partners

Chiara Borghi: chiara.borghi@prgoup.it +39 345 6556 139

Marialuisa Scatena: marialuisa.scatena@prgoup.it +39 340 5674 473